



Sådan måler vi vores indvirkninger

Hver eneste bæredygtighedstjeneste, vi leverer, eller projekt, vi gennemfører, arbejder hen imod forskellige, men ofte overlappende, bæredygtighedsresultater og tilsigtede virkninger.

For eksempel kan Forest Stewardship Council-certificeringen kun bruges til træbaserede produkter, mens Rainforest Alliance-certificeringen kun kan bruges for landbrugsråvarer som kaffe og bananer. Dog, på trods af de forskellige gyldighedsområder, har disse to ordninger ligheder i deres ultimative mål, såsom beskyttelse af naturen og menneskers velbefindende.

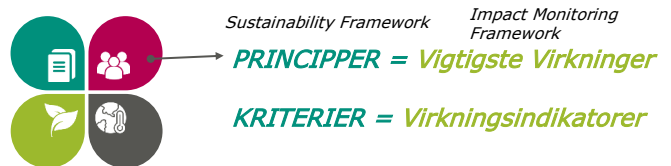
For at finde en måde at måle og monitorere de kombinerede indvirkninger på tværs af vores forskellige tjenester og projektaktiviteter, har vi brug for en fælles måleenhed. Det er her, vi har hentet inspiration fra vores Sustainability Framework – en enkel ramme til at definere og benchmarke bæredygtighed på tværs af forskellige råvarer og sektorer.

Impact Monitoring Framework

Sustainability Framework'en består af de 4 vigtigste **PRINCIPPER**, støttet af 25 specifikke **KRITERIER**.

Fordi Sustainability Framework'en er udformet omkring bæredygtighedsresultater, ikke en specifik råvare eller landskabstype, giver dens **PRINCIPPER** og **KRITERIER** et naturligt redskab til derved måle vores indvirkninger af disse tilsigtede resultater.

I forhold til vores **Impact Monitoring Framework** er de 4 **PRINCIPPER** refereret til som vores **Vigtigste Virkninger**, og de 25 **KRITERIER** er vores **Virkningsindikatorer**.



(Se de detaljerede Principper & Kriterier på næste side)

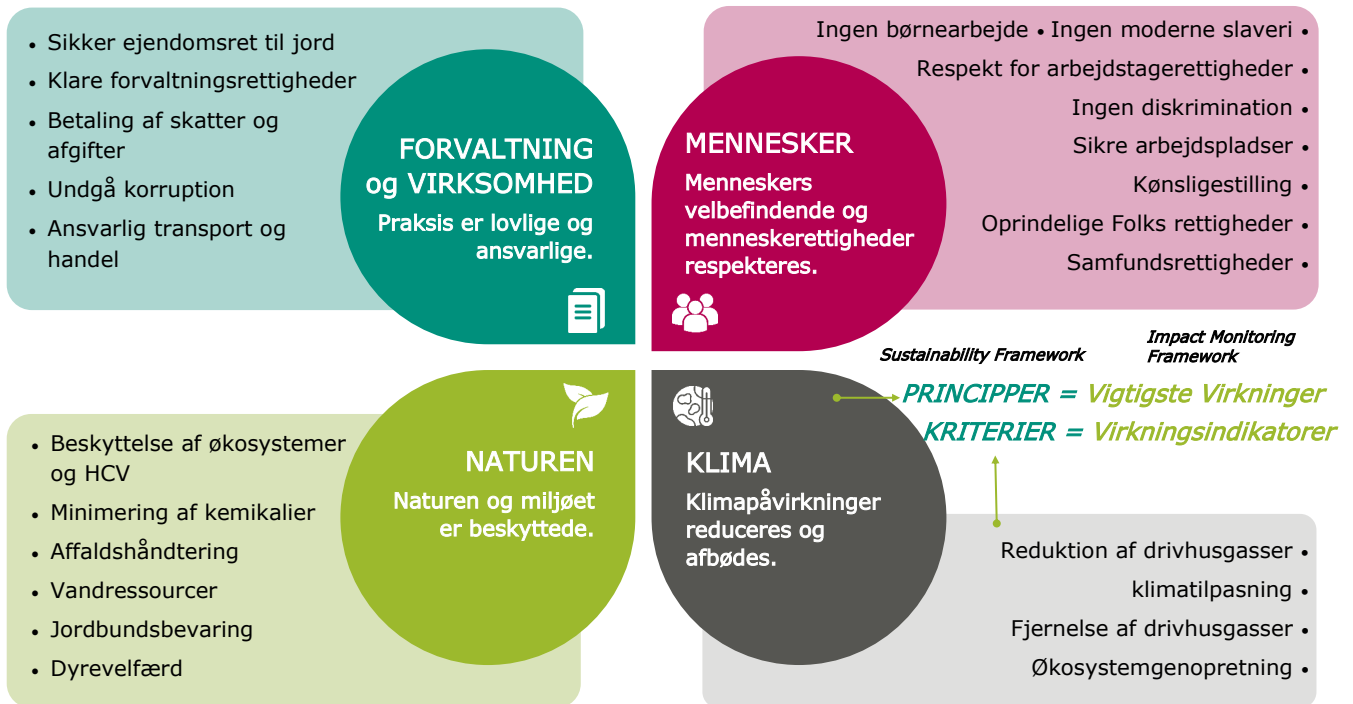
Vi hjælper virksomheder og mennesker med at forpligte sig til meningsfulde forandringer

– dette er det centrale resultat af alle de aktiviteter, vi iværksætter.

Derfor males vores indvirkning på resultaterne hos vores kunder og partnere, som vi samarbejder med gennem vores bæredygtighedstjenester og –projekter.



Impact Monitoring Framework (fortsat)



For at lære mere om Sustainability Framework'en, herunder dens udvikling, interessenthøringsproces, og hvordan den anvendes på tværs af forskellige råvarer og typer, besøg <https://www.preferredbynature.org/da/node/1556523>

Metodologi

Vi har udført benchmark-studies for at vurdere, hvordan hver enkelt bæredygtighedsordning, som vi samarbejder med, bidrager til hvert kriterium i Sustainability Framework'en.

Hvornår medregnes en ordning i effektmålingen? – Kun de ordninger, der fuldt ud opfylder kriteriet i Sustainability Framework'en, eller opfylder hensigten med kriteriet med kun mindre forskelle i mangler af individuelle indikatorer (dvs. mørk- eller lysegrøn i tabellen nedenfor). Vi vil da inkludere tallene fra vores arbejde relateret til denne ordning i målingen af den relaterede **Virkningsindikator**.

Den **Vigtigste Virkning** er et resumé af alle virkningsindikatorer på tværs af det tilsvarende principområde i Sustainability Framework'en. På dette niveau, hvis mindst et af kriterierne for hver ordning enten fuldt ud eller med intentionen (dvs. mørk- eller lysegrøn) møder benchmark'en, medregnes den i målingen.

Klassifikation af benchmark-resultaterne

Farve	Forklaring
	Fuldt dækket. Indholdet og intentionen af alle indikatorer i Sustainability Framework'en er omfattet. Der kan stadig være forskelle i ordlyd og strukturen af, hvordan emnerne præsenteres.
	Intentionen af kriteriet er dækket. Der kan være forskelle eller mangler i individuelle indikatorer indenfor et kriterium, men vi mener, at den overordnede intention af det relevante kriterium er
	Nogle aspekter er ikke dækket og skal tages yderligere i betragtning. I dette tilfælde har vi specificeret de indikatorer, der skal tages i betragtning udover den standard, der er blevet benchmarket, for overholdelse af Sustainability Framework'en.
	Intentionen af kriteriet er ikke dækket i den benchmarkede standard. Indikatorerne af Sustainability Framework'en skal bruges for at verificere overholdelse.
	Kriteriet anses ikke for at være relevant for den sektor eller vare, der er omfattet af den benchmarkede standard.



Datamonitorering

Hver **Vigtigste Virkning** eller **Virkningsindikator** måles ifølge antallet af organisationer, vi samarbejder med.

De organisationer, der kan gælde med i optællingen, er dem, der succesfuldt opfylder kravene i en bæredygtighedsordning.

For eksempel: de er på nuværende tidspunkt indehaver af et aktivt certifikat udstedt af os i henhold til en bæredygtighedsordning, der tæller med i vores effektmåling som beskrevet før.

Målingsenheden for hver Vigtigste Virkning og Virkningsindikator er forskellig afhængigt af formålet med det tilsigtede resultat for hver enkelt specifikke indikator.

For eksempel, for Vigtigste Virkning 2, som fokuserer på menneskers velbefindende og respekt for menneskerettigheder, giver det mest mening af måle antallet af personer, der bliver positivt påvirket.

For Vigtigste Virkning 3, som omhandler beskyttelse af naturen og miljøet, bruger vi tallet for det landareal, der er positivt påvirket.

Dataene kan også yderligere opdeles for hver indikator, f.eks. efter land eller sektor, alt efter hvad der bedst hjælper med mere dybdegående at illustrere det tilsigtede bæredygtighedsresultat for den pågældende indikator.

Når det er muligt, skal dataene også opdeles efter antal af afvigelser (NCR'er) udstedt i henhold til den indikator.

Afvigelser udstedes af Preferred by Nature, når vi vurderer, at organisationen ikke møder indikatorens kriterium fuldt ud, og vi kræver, at organisationen foretager faktiske ændringer i sine aktiviteter for at opfylde relevante bæredygtighedskriterier. Dette er vigtigt for at demonstrere virkning, da det giver os en aktuel måling af, hvor Preferred by Nature har vurderet, at vores kunder og partnere skal implementere en ændring af deres aktiviteter for at forbedre bæredygtigheden.

Kontakt os

Ved yderligere spørgsmål eller kommentarer vedrørende hvordan vi monitorerer vores indvirkninger, kontakt venligst:



Katie J. Miller

Impacts Programme Manager

Preferred by Nature

E-mail: kmiller@preferredbynature.org

Tlf.: + 45 3155 2536



Preferred by Nature er en nonprofitorganisation, der arbejder for at støtte bedre arealforvaltning og virksomhedspraksis, der gavner mennesker, naturen og klimaet i 100+ lande.